



# Presentación del Proyecto de Desarrollo de la Cuenca de Burgos CANACINTRA NUEVO LAREDO

Mtra. Maria Eugenia Calderón-Porter

Assistant Vice President of Global Initiatives / Binational Center

Texas A&M International University

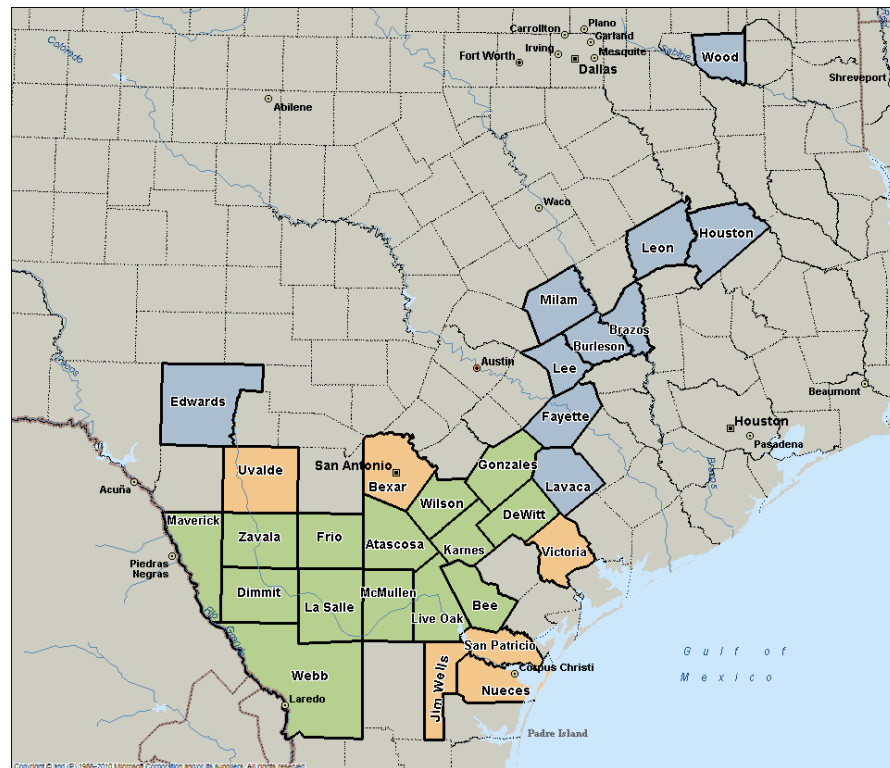
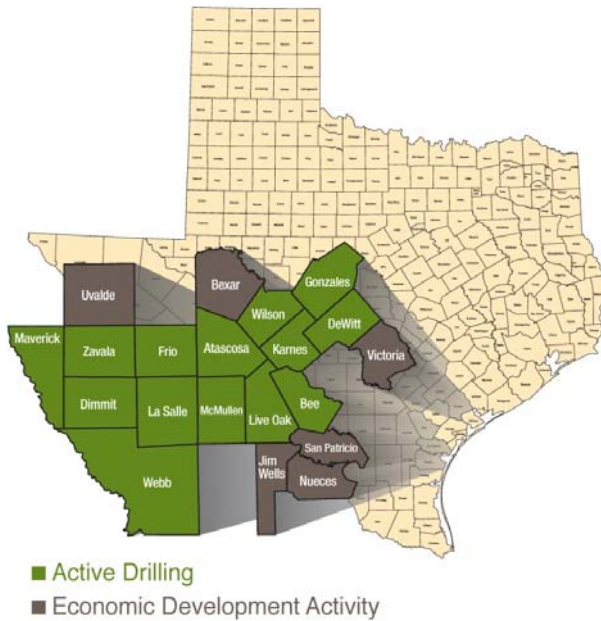


# QUE ES SHALE

- Shale es una formación que produce hidrocarburos de gran importancia, debido a su capacidad de producir gas y petróleo en mayor proporción que otras formaciones de gas de esquisto. Contiene un porcentaje mucho más alto de carbón. En el sur de Texas la proporción de carbón es aproximadamente de un 70%, y va disminuyendo en profundidad y el contenido de la pizarra a medida que su formación continúa en el noroeste. El alto porcentaje de carbón hace que sea más frágil y fácil de fracturar.
- Los depósitos de gas de esquisto se extienden a lo largo del estado de Texas, desde la frontera de México hasta el este de Texas, aproximadamente 50 millas de ancho y 400 millas de largo con un promedio de 250 pies de grosor. Pertenece a la era cretácica y se ubica entre la formación de Austin Chalk y de Buda Lime a una profundidad de aproximadamente entre 4,000 y 12,000 pies. Es la roca madre de la formación de Austin Chalk y el Campo gigante del Este de Texas.

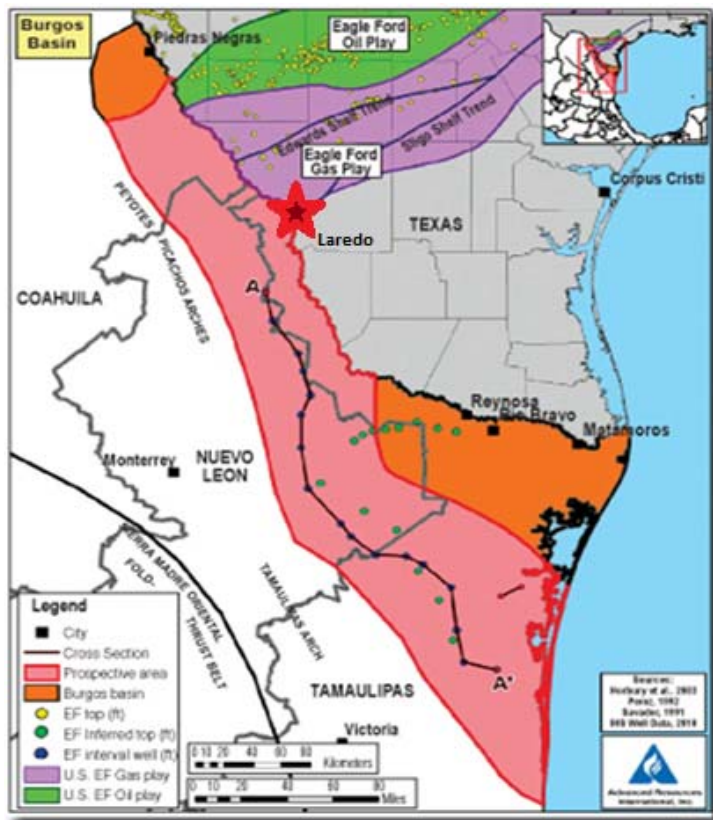
# CUENCA EAGLE FORD

Eagle Ford Shale counties with active drilling and economic development



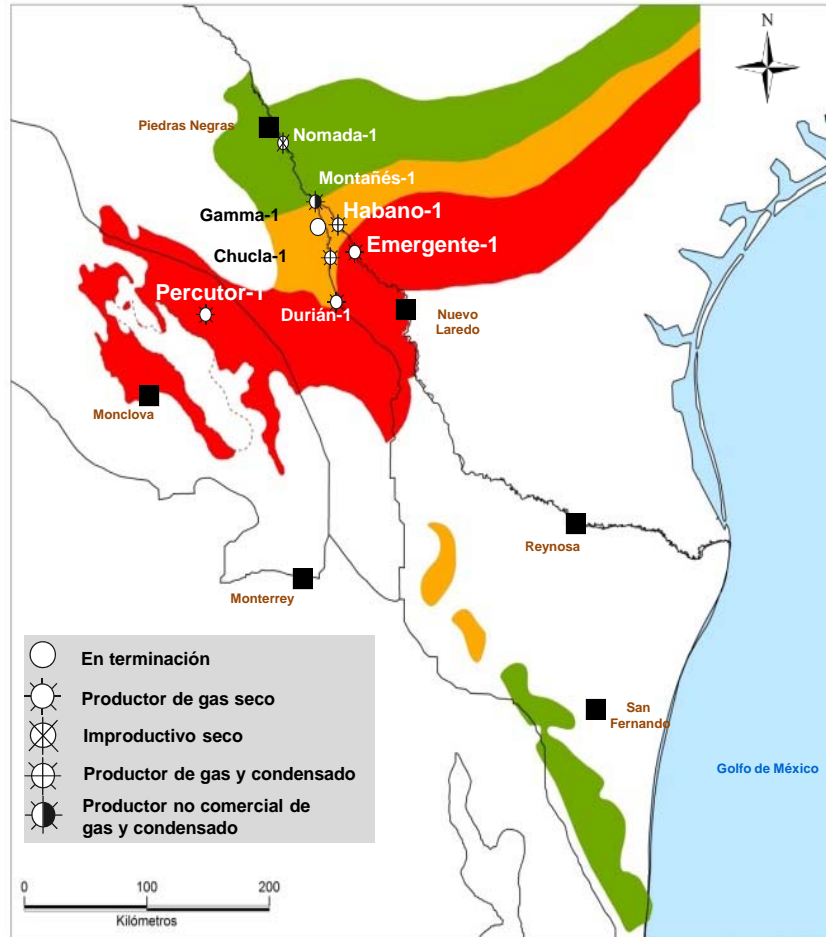


# CUENCA EN MEXICO





# CUENCA EN MEXICO





# CUENCA EN MEXICO





# CAPACIDAD EN EAGLE FORD SHALE

- En Texas, a la fecha, tenemos un potencial total de 320,000 pozos.
- “Al paso que vamos en Texas, en cuanto a perforaciones por año, usando el 2012 como ejemplo tenemos aproximadamente 250 equipos de perforación petrolera, y cada uno tiene 5 perforaciones por año (tardan 2 meses en la instalación), tenemos la capacidad de 1,250 pozos por año y nos vamos a tardar 256 años para alcanzar el potencial total de nuestra cuenca.”

*R.A. Porter, Porter Engineering, Laredo, Texas*



# SHALE GAS EN MEXICO

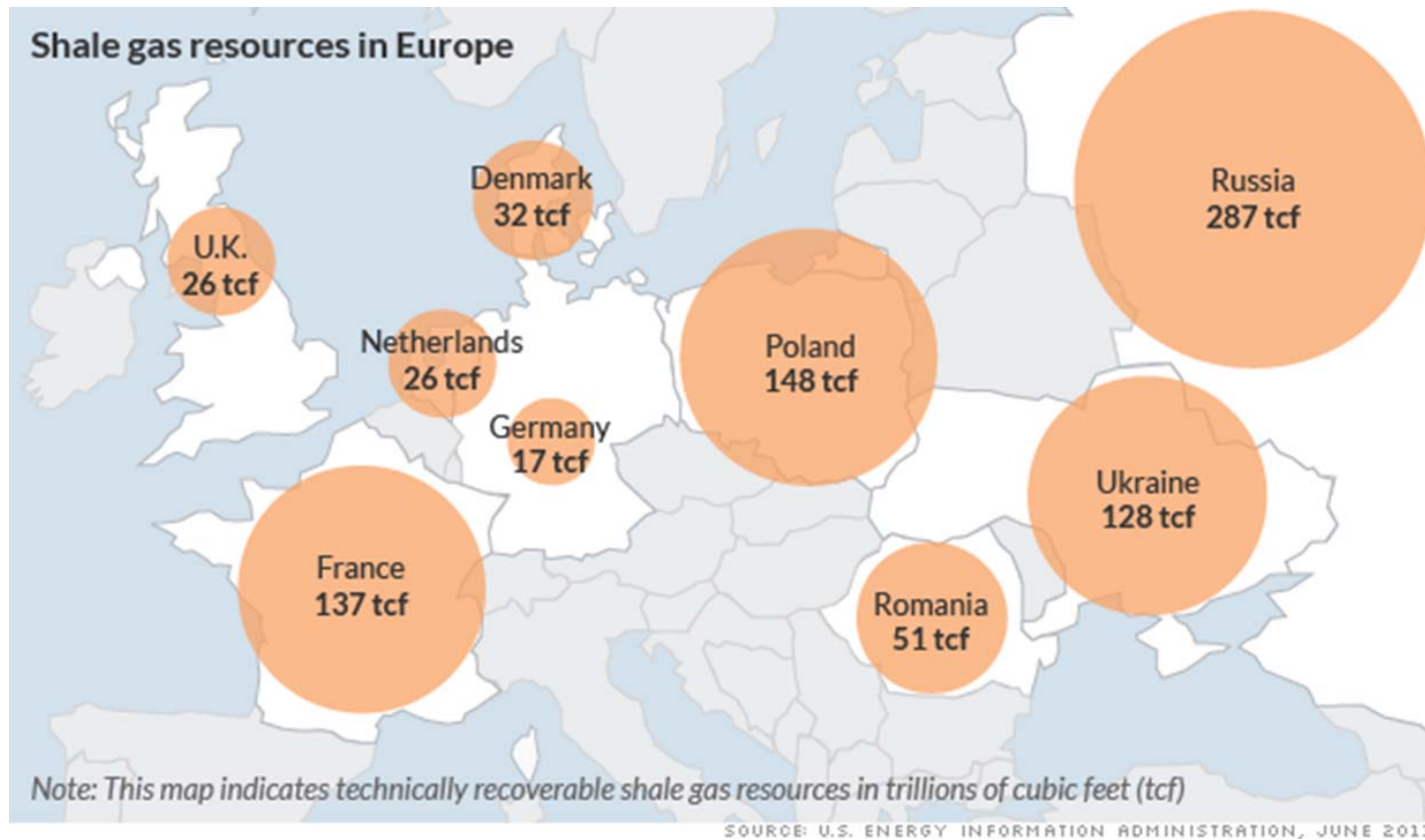
- México cuenta con un estimado de 545 trillones de pies cúbicos de recursos de gas esquisto recuperables en depósitos que puedan contener formaciones ricas en gas natural y petróleo. Eagle Ford Shale ha estimado las reservas recuperables de gas natural en un aproximado de 150 trillones de pies cúbicos.

Administración de Información de Energía de Estados Unidos: <http://www.eia.gov/analysis/studies/worldshalegas/>





# GEOPOLITICA





# POBLACION



- Nuestra frontera de Ciudad Acuña, Coahuila, a Matamoros, Tamaulipas hay una distancia aproximada de 615 kilometros que nos une..



## Population in Border Cities

Del Rio, Texas	35,543 (2012)
Cd. Acuña, Coah	136,755 (2010)
<b>Total</b>	<b>172,298</b>

Eagle Pass, TX	27,283 (2012)
Piedras Negras, Coah.	152,806 (2010)
<b>Total</b>	<b>180,089</b>

Laredo, Texas	244,731 (2012)
N. Laredo, Tam	384,033 (2010)
<b>Total</b>	<b>628,764</b>

Nva. Cd. Guerrero, Tamp.	4,477 (2010)
<b>Total</b>	<b>4,447</b>

Ciudad Mier, Tamaulipas	4,762 (2010)
<b>Total</b>	<b>4,762</b>

Roma, Texas	9,873 (2012)
M. Alemán, Tam	27,015 (2010)
<b>Total</b>	<b>36,888</b>

Rio Grande, TX	13,939 (2012)
Cd. Camargo, Tam	14,933 (2010)
<b>Total</b>	<b>28,872</b>

Sullivan, Texas	4,098 (2012)
Díaz Ordaz, Tam	15,775 (2010)
<b>Total</b>	<b>19,873</b>

Hidalgo, Texas	11,711 (2012)
McAllen, Texas	134,719 (2012)
Reynosa, Tam	608,891 (2010)
<b>Total</b>	<b>755,321</b>

Donna, Texas	16,204 (2012)
Río Bravo, Tam	118,259 (2010)
<b>Total</b>	<b>134,463</b>

Progreso, Texas	5,715 (2012)
N. Progreso, Tam	10,178 (2010)
<b>Total</b>	<b>15,893</b>

Valle Hermoso, Tam	63,170 (2010)
<b>Total</b>	<b>63,170</b>

Brownsville, Texas	180,097 (2012)
H. Matamoros, Tam	489,193 (2010)
<b>Total</b>	<b>669,290</b>

<b>GRAND TOTAL Border Residents</b>	<b>2,714,130</b>
-------------------------------------	------------------

*INEGI / United States Census Bureau*



# RETOS

## Escasez de Vivienda

- Dicha escasez ha incrementado la demanda por viviendas tanto permanentes como temporales, como son hoteles, complejos de apartamentos, parques para vehiculos de vivienda, unidades de vivienda a corto plazo llamadas “man camps”.
- Nuestra Opinión / Solución: Cajas Trailer adaptadas como vivienda y facil de transportar a otro sitio.





# QUE SE NECESITA

- Infraestructura
  - Carreteras
  - Vías ferroviarias
  - Aeropuertos...
  - Vivienda
  - Servicios



# PROPOSITO DE UN CLUSTER

- Clúster es un grupo de empresas que comparten los recursos locales, que utilizan tecnologías similares, y forman vínculos y alianzas.
- Una de las características únicas de análisis de los clústeres es el enfoque que se le da al vínculo entre las empresas, y a las implicaciones que tienen las estrategias compartidas- las empresas podrán competir selectivamente en algunos aspectos (mercados de producción) pero cooperan en otros aspectos (programas de formación conjunta).
- Los clústeres más exitosos no sólo se caracterizan por fuertes vínculos entre las empresas, sino también entre las empresas del sector privado y los proveedores, principalmente del sector público de importantes fuentes locales de ventaja competitiva - escuelas, universidades, centros de investigación, los capitalistas de riesgo y los reguladores.

The Economic Competitiveness Group: <http://www.ecgroup.com/methodology/cluster.htm>



# BENEFICIOS DE UN CLUSTER

“Al ver un grupo de empresas e instituciones conformados en un clúster se destacan las oportunidades de coordinación y mejora mutua en áreas de interés común, minimizando así el riesgo de distorsión de la competencia y las limitaciones que traen la rivalidad.”

*Location, Competition, and Economic Development; Local Clusters in a Global Economy;* Professor Michael Porter, Harvard Business School  
"Economic Development Quarterly"; February 2000



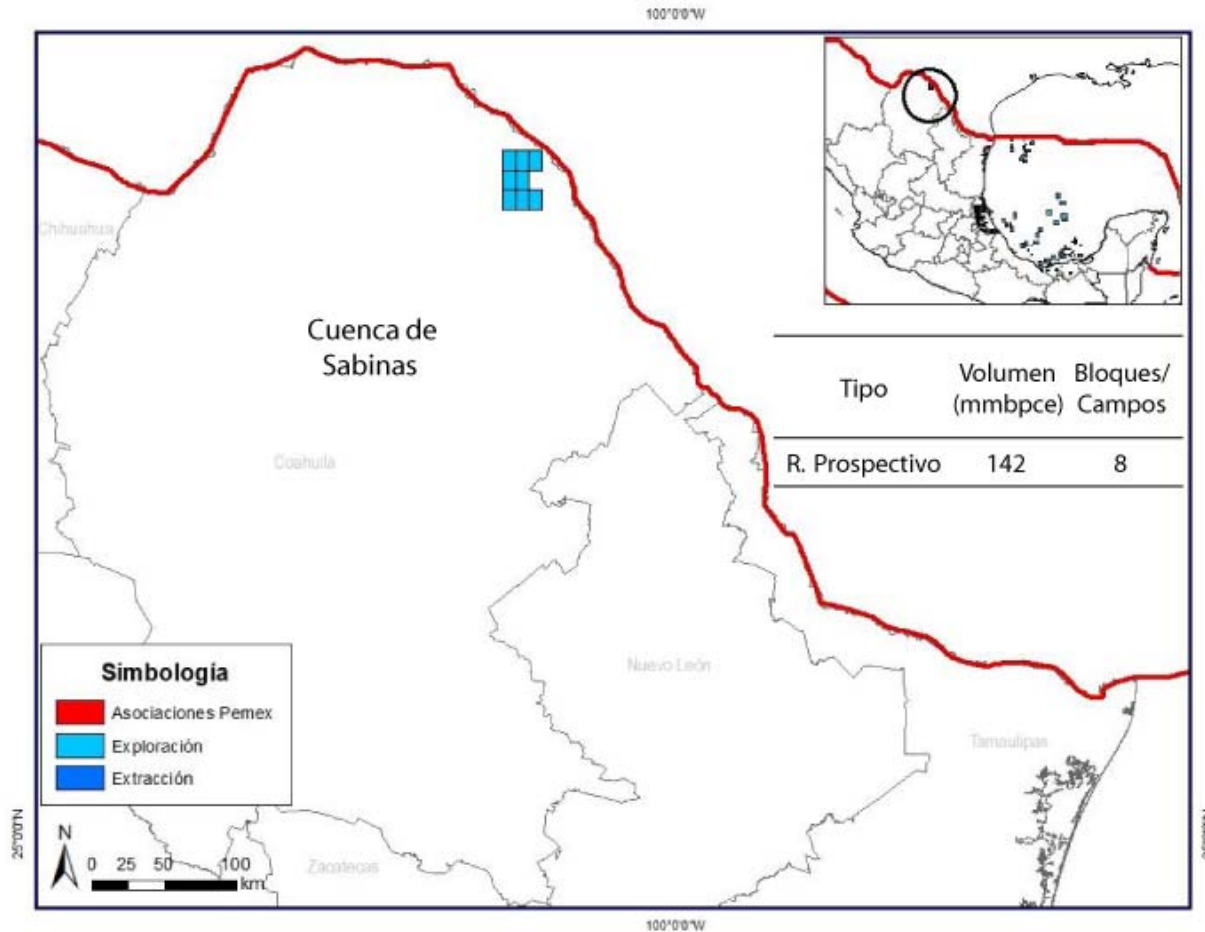
# RONDA I

- En la Ronda Uno se licitarán 169 bloques, de los cuales 109 corresponden a áreas de exploración y 60 a campos de extracción.
- Las reservas 2P y recursos prospectivos a licitar representan un volumen de 3,882 y 14,606 millones de barriles de petróleo crudo equivalente (MMbpce), respectivamente.
- Se espera que estos proyectos representen inversiones anuales por aproximadamente \$8,525 millones de dólares, entre 2015 y 2018.
- La siguiente tabla muestra el volumen y número de bloques o campos a ser licitados en la Ronda Uno:





# NO CONVENCIONALES





# Gracias

- Para más información favor de contactarnos:

Maestra Maria Eugenia Calderón-Porter

Assistant Vice President of Global Initiatives / Director of the Bilingual Center

Maestra Mariana Barberena Pérez

U.S. Mexico Relations Coordinator

Teléfono: +1 956 326-2834

Fax: +1 956 326-2836

Correo Electrónico: [mcalderon@tamiu.edu](mailto:mcalderon@tamiu.edu)

[Mariana.Barberena@tamiu.edu](mailto:Mariana.Barberena@tamiu.edu)

[www.tamiu.edu/bilingualcenter](http://www.tamiu.edu/bilingualcenter)

